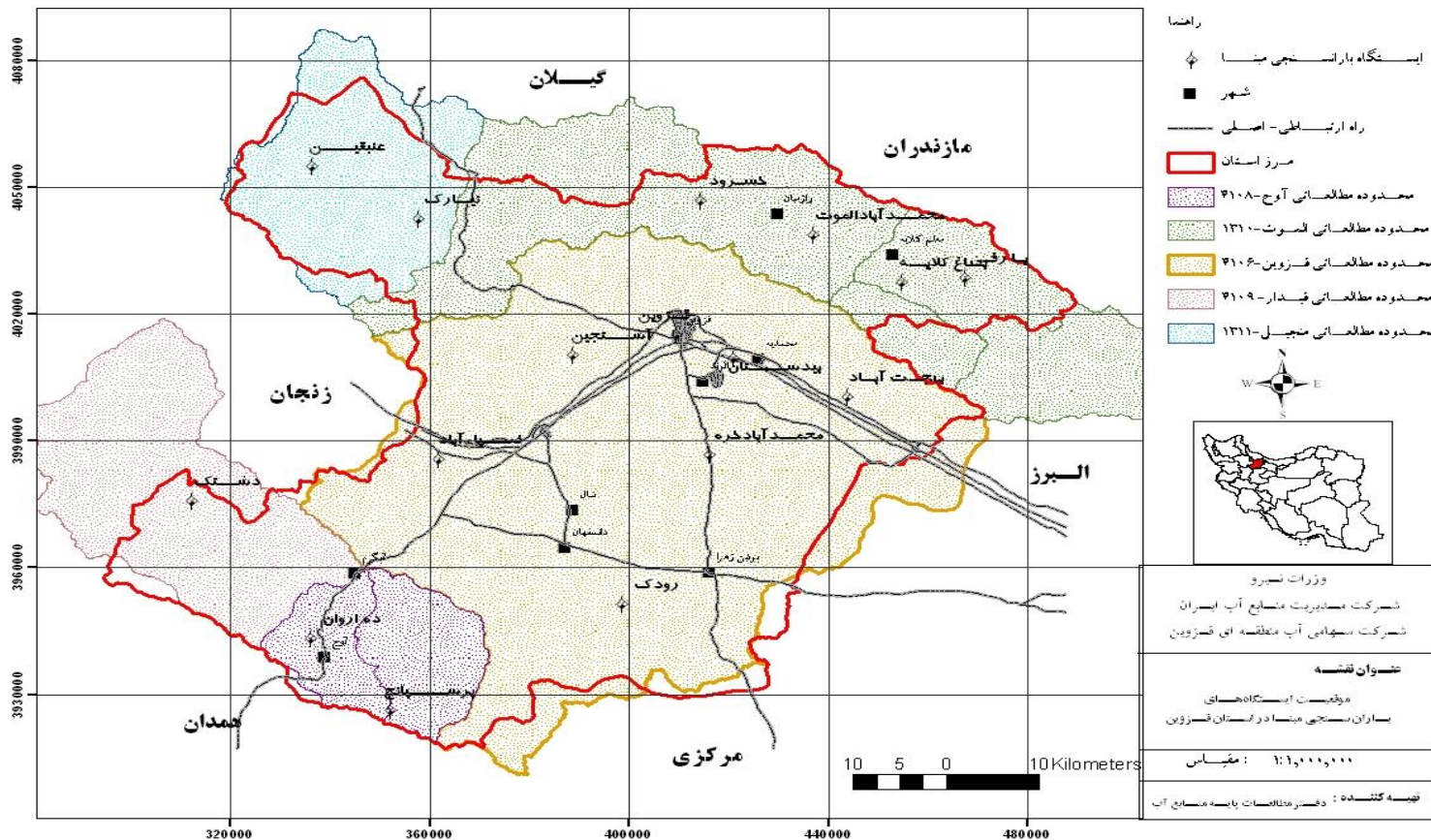


دفتر مطالعات پایه منابع آب

گزارش بارندگی جمعی ایستگاههای مبنای استانی به تفکیک حوزه آبریز، محدوده های مطالعاتی و شهرستانهای استان قزوین از ابتدای سال آبی تا ساعت ۰۶:۳۰ صبح تاریخ ۲۴ مرداد ۱۴۰۳



گزارش بارندگی تجمعی محدوده های مطالعاتی و حوزه های آبریز استان قزوین از ابتدای سال آبی تا ساعت ۶:۳۰ صبح تاریخ ۲۴ مرداد ۱۴۰۳

بارش ۲۴ ساعت گذشته (mm)	تغییرات نسبت به درازمدت		تغییرات نسبت به سال قبل		متوسط درازمدت (میلیمتر)	سال آبی قبل ۱۴۰۱-۰۲ (میلیمتر)	سال آبی جاری ۱۴۰۲-۰۳ (میلیمتر)	نام محدوده مطالعاتی	ردیف
	درصد	مقدار (میلیمتر)	درصد	مقدار (میلیمتر)					
0.0	-5.0	-19.5	23.5	70.0	387.8	298.3	368.3	الموت - طالقان	۱
0.0	-11.3	-44.6	17.8	52.7	393.1	295.8	348.5	آوج	۲
0.0	-11.1	-37.1	24.2	58.0	335.0	239.9	297.9	طارم - منجیل	۳
0.0	-16.0	-44.6	33.3	58.6	279.2	176.0	234.6	قزوین	۴
0.0	-15.3	-50.6	-0.9	-2.5	330.6	282.5	280.0	قیدار	۵
0.0	-12.5	-39.7	25.2	55.9	316.8	221.3	277.1	محدوده کل استان	

گزارش بارندگی تجمعی حوزه های آبریز اصلی استان قزوین

0.0	-15.2	-45.2	26.1	52.0	296.5	199.3	251.3	حوزه آبریز دریاچه نمک
0.0	-7.0	-25.7	23.7	65.8	369.2	277.7	343.5	حوزه آبریز سفیدرود بزرگ

گزارش بارندگی تجمعی به تفکیک شهرستانهای استان قزوین از ابتدای سال آبی تا ساعت ۰۶:۳۰ صبح تاریخ ۲۴ مرداد ۱۴۰۳

بارش ۲۴ ساعت گذشته (mm)	تغییرات نسبت به درازمدت		تغییرات نسبت به سال قبل		متوسط درازمدت (میلیمتر)	سال آبی قبل ۱۴۰۱-۰۲ (میلیمتر)	سال آبی جاری ۱۴۰۲-۰۳ (میلیمتر)	نام شهرستان	ردیف
	درصد	مقدار (میلیمتر)	درصد	مقدار (میلیمتر)					
0.0	-11.4	-40.9	23.3	60.0	358.0	257.1	317.1	قزوین	۱
0.0	-27.6	-78.8	47.7	66.9	285.9	140.2	207.1	تاکستان	۲
0.0	-9.7	-23.0	37.9	59.1	238.0	155.9	215.0	بویین زهرا	۳
0.0	11.1	30.1	28.2	66.4	271.6	235.3	301.7	آبیک	۴
0.0	-13.0	-47.3	10.2	29.2	363.0	286.5	315.7	آوج	۵
0.0	-17.5	-53.7	22.9	47.2	306.8	205.9	253.1	البرز	۶
0.0	-12.5	-39.7	25.2	55.9	316.8	221.3	277.1	محدوده کل استان	

آمار بارش روزانه ایستگاههای بارانسجی مبنا و منتخب در استان قزوین تا ساعت ۰۶:۳۰ صبح تاریخ ۲۴ مرداد ۱۴۰۳

بارندگی سالیانه		تغییرات نسبت به				بارش تجمعی تا امروز (mm)			بارش ۲۴ ساعت گذشته (mm)				روز	ماه	محدوده مطالعاتی	ایستگاه	
متوسط درازمدت (mm)	سال آبی قبل (mm)	متوسط درازمدت		سال آبی قبل		متوسط درازمدت	سال آبی قبل جاری ۱۴۰۲-۰۲ (میلیمتر)	سال آبی جاری ۰۳ (میلیمتر)	جمع ۲۴ ساعت گذشته	ارتفاع برف (cm) / روز برفی (**)	۱۸:۳۰ عصر دیروز تا صبح ۶:۳۰ امروز	ارتفاع برف (cm) / روز برفی (**)					۶:۳۰ صبح دیروز تا عصر ۱۸:۳۰ دیروز
		درصد %	مقدار (mm)	درصد %	مقدار (mm)												
552.4	389.0	-16.7	-90.4	16.2	63.0	542.4	389.0	452.0	0.0		0.0		0.0	24	مرداد	الموت - طالقان	یازفی
398.6	334.5	10.9	43.2	30.9	103.5	394.8	334.5	438.0	0.0		0.0		0.0	24	مرداد	الموت - طالقان	باغ کلاهی
349.8	274.4	-1.6	-5.5	23.9	65.6	345.5	274.4	340.0	0.0		0.0		0.0	24	مرداد	الموت - طالقان	محمد آباد الموت
393.4	291.5	-0.9	-3.3	32.4	94.5	389.3	291.5	386.0	0.0		0.0		0.0	24	مرداد	الموت - طالقان	خسرود
272.6	246.0	21.0	56.8	33.1	81.5	270.7	246.0	327.5	0.0		0.0		0.0	24	مرداد	قزوین	بهجت آباد
299.8	178.0	-27.5	-81.9	21.2	37.8	297.7	178.0	215.8	0.0		0.0		0.0	24	مرداد	قزوین	بیدستان
320.7	194.8	-35.2	-111.5	5.5	10.7	317.0	194.8	205.5	0.0		0.0		0.0	24	مرداد	قزوین	کمپ مسکونی
324.1	167.0	-39.7	-127.6	16.2	27.0	321.6	167.0	194.0	0.0		0.0		0.0	24	مرداد	قزوین	آشتجین
252.2	192.5	-16.8	-42.2	8.3	16.0	250.7	192.5	208.5	0.0		0.0		0.0	24	مرداد	قزوین	محمد آباد خره
228.9	136.5	-3.3	-7.6	60.8	83.0	227.1	136.5	219.5	0.0		0.0		0.0	24	مرداد	قزوین	رودک
270.8	112.0	-25.5	-68.3	78.1	87.5	267.8	112.0	199.5	0.0		0.0		0.0	24	مرداد	قزوین	ضیاءآباد
363.8	276.5	-8.5	-30.8	19.7	54.5	361.8	276.5	331.0	0.0		0.0		0.0	24	مرداد	آوج	ده اروان
429.8	315.0	-13.7	-58.3	16.2	51.0	424.3	315.0	366.0	0.0		0.0		0.0	24	مرداد	آوج	پرسباج
315.7	286.0	-19.9	-62.2	-12.6	-36.0	312.2	286.0	250.0	0.0		0.0		0.0	24	مرداد	قیدار	دشتک
360.8	236.5	-13.1	-46.7	30.7	72.5	355.7	236.5	309.0	0.0		0.0		0.0	24	مرداد	منجیل	عنیقین
308.5	245.0	-7.6	-23.1	14.9	36.5	304.6	245.0	281.5	0.0		0.0		0.0	24	مرداد	منجیل	نیارک