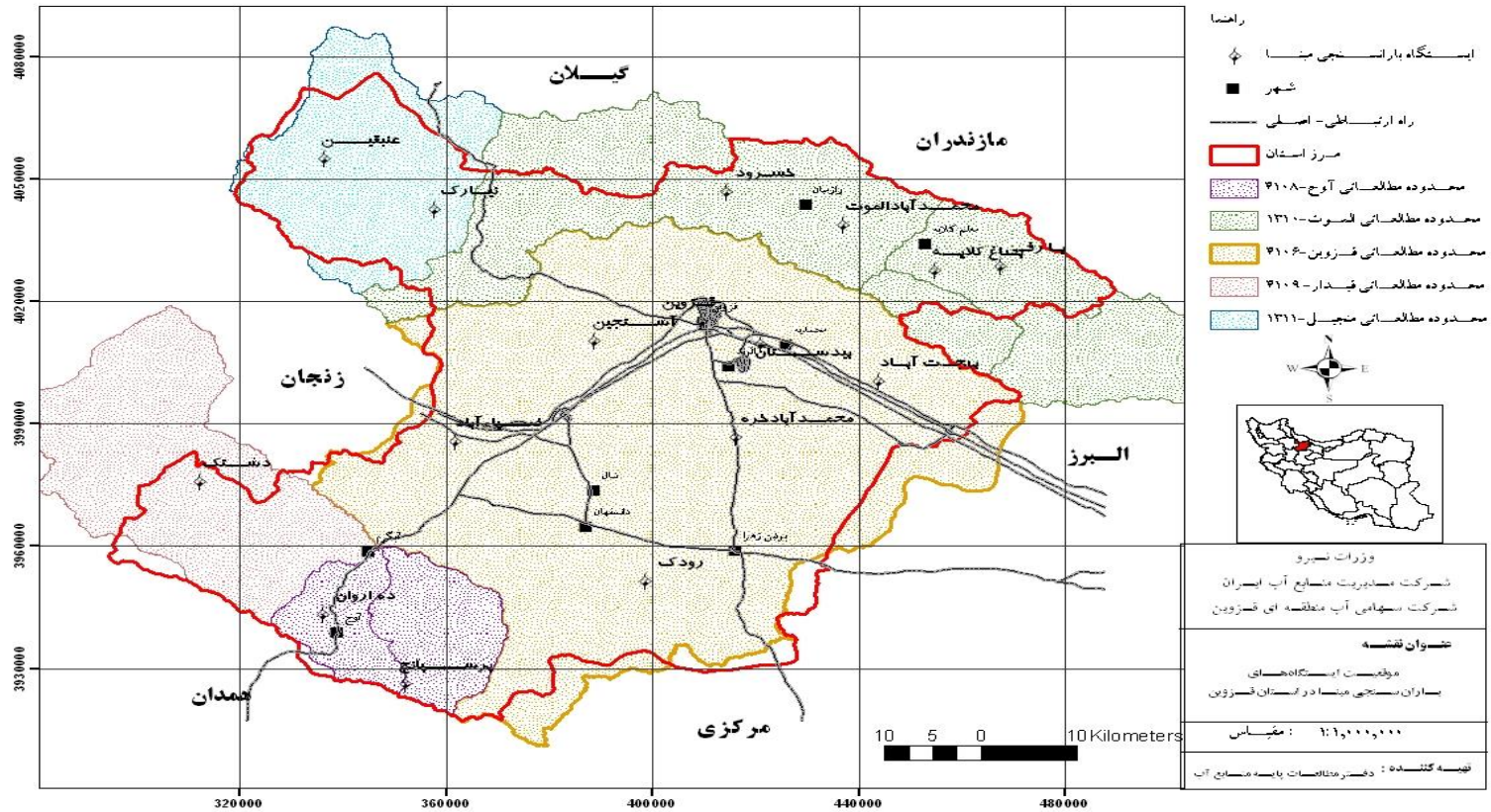


## دفتر مطالعات پایه منابع آب

گزارش بازدید جمعی ایستگاههای مبنای استانی به تفکیک حوزه آبریز، محدوده های مطالعاتی و شهرستانهای استان قزوین از ابتدای سال آبی تا ساعت ۰۶:۳۰ صبح تاریخ ۱۶ بهمن ۱۴۰۳



گزارش بارندگی تجمعی محدوده های مطالعاتی و حوزه های آبریز استان قزوین از ابتدای سال آبی تا ساعت ۶:۳۰ صبح تاریخ ۱۶ بهمن ۱۴۰۳

بارش ۲۴ ساعت گذشته (mm)	تغییرات نسبت به درازمدت		تغییرات نسبت به سال قبل		متوسط درازمدت (میلیمتر)	سال آبی قبل ۱۴۰۲- ۰۳ (میلیمتر)	سال آبی جاری ۱۴۰۳-۰۴ (میلیمتر)	نام محدوده مطالعاتی	ردیف
	درصد	مقدار (میلیمتر)	درصد	مقدار (میلیمتر)					
0.0	-22.4	-36.9	-0.6	-0.8	165.0	128.9	128.1	الموت - طالقان	۱
0.0	-40.0	-71.8	-10.2	-12.2	179.6	120.0	107.8	آوج	۲
0.0	-44.2	-68.0	-17.9	-18.7	154.0	104.7	86.0	طارم - منجیل	۳
0.0	-36.9	-46.2	-0.6	-0.5	125.1	79.4	78.9	قزوین	۴
0.0	-26.2	-39.2	15.0	14.4	149.5	95.9	110.3	قیدار	۵
<b>0.0</b>	<b>-34.1</b>	<b>-48.2</b>	<b>-2.3</b>	<b>-2.2</b>	<b>141.1</b>	<b>95.2</b>	<b>93.0</b>	محدوده کل استان	

گزارش بارندگی تجمعی حوزه های آبریز اصلی استان قزوین

0.0	-36.2	-48.3	-0.4	-0.3	133.4	85.4	85.1	حوزه آبریز دریاچه نمک
0.0	-29.7	-47.9	-5.9	-7.1	161.1	120.4	113.2	حوزه آبریز سفیدرود بزرگ

گزارش بارندگی تجمعی به تفکیک شهرستانهای استان قزوین از ابتدای سال آبی تا ساعت ۰۶:۳۰ صبح تاریخ ۱۶ بهمن ۱۴۰۳

بارش ۲۴ ساعت گذشته (mm)	تغییرات نسبت به درازمدت		تغییرات نسبت به سال قبل		متوسط درازمدت (میلیمتر)	سال آبی قبل ۱۴۰۲- ۰۳ (میلیمتر)	سال آبی جاری ۱۴۰۳-۰۴ (میلیمتر)	نام شهرستان	ردیف
	درصد	مقدار (میلیمتر)	درصد	مقدار (میلیمتر)					
0.0	-30.1	-46.6	-5.2	-5.9	154.9	114.2	108.3	قزوین	۱
0.0	-29.8	-37.4	10.8	8.6	125.3	79.3	87.9	ناکستان	۲
0.0	-42.4	-47.1	9.8	5.7	111.0	58.2	63.9	بویین زهرا	۳
0.0	-39.0	-50.4	-18.1	-17.4	129.3	96.3	78.9	آبیک	۴
0.0	-35.5	-58.5	-1.4	-1.5	164.9	107.9	106.4	آوج	۵
0.0	-41.7	-54.2	-16.8	-15.3	130.1	91.2	75.9	البرز	۶
0.0	-34.1	-48.2	-2.3	-2.2	141.1	95.2	93.0	محدوده کل استان	

آمار بارش روزانه ایستگاههای بارانسجی مینا و منتخب در استان قزوین تا ساعت ۰۶:۳۰ صبح تاریخ ۱۶ بهمن ۱۴۰۳

بارندگی	تغییرات نسبت به				بارش تجمعی تا امروز (mm)			بارش ۲۴ ساعت گذشته (mm)					روز	ماه	محدوده مطالعاتی	ایستگاه
	متوسط درازمدت		سال آبی قبل		متوسط درازمدت	سال آبی قبل ۱۴۰۲-۰۳ (میلیمتر)	سال آبی جاری ۱۴۰۳-۰۴ (میلیمتر)	جمع ۲۴ ساعت گذشته	ارتفاع برف (cm) / روز برفی(*)	۱۸:۳۰ عصر دیروز تا ۰۶:۳۰ صبح امروز	ارتفاع برف (cm) / روز برفی(*)	۰۶:۳۰ صبح دیروز تا ۱۸:۳۰ عصر دیروز				
	درصد %	مقدار (mm)	درصد %	مقدار (mm)												
سال آبی قبل ۱۴۰۲-۰۳ (میلیمتر)																
468.5	-26.0	-52.1	11.3	15.0	200.1	133.0	148.0	0.0		0.0		0.0	16	بهمن	الموت - طالقان	یاری
438.0	-18.2	-30.8	-3.8	-5.5	169.3	144.0	138.5	0.0		0.0		0.0	16	بهمن	الموت - طالقان	باغ کلابه
345.0	-14.8	-23.7	13.8	16.5	159.7	119.5	136.0	0.0		0.0		0.0	16	بهمن	الموت - طالقان	محمد آباد الموت
386.0	-19.3	-32.0	-10.1	-15.0	166.0	149.0	134.0	0.0		0.0		0.0	16	بهمن	الموت - طالقان	خسرود
327.5	-37.2	-48.5	-20.0	-20.5	130.5	102.5	82.0	0.0		0.0		0.0	16	بهمن	قزوین	بهجت آباد
215.8	-48.4	-59.4	-22.7	-18.6	122.9	82.1	63.5	0.0		0.0		0.0	16	بهمن	قزوین	بیدستان
220.8	-55.6	-78.9	-34.4	-33.0	141.9	96.0	63.0	0.0		0.0		0.0	16	بهمن	قزوین	کمپ مسکونی
197.0	-25.5	-34.1	17.8	15.0	133.6	84.5	99.5	0.0		0.0		0.0	16	بهمن	قزوین	آشتجین
208.5	-49.0	-58.7	-13.5	-9.5	119.7	70.5	61.0	0.0		0.0		0.0	16	بهمن	قزوین	محمد آباد خره
220.5	-39.7	-41.8	25.7	13.0	105.3	50.5	63.5	0.0		0.0		0.0	16	بهمن	قزوین	رودک
202.5	-31.7	-37.8	7.9	6.0	119.3	75.5	81.5	0.0		0.0		0.0	16	بهمن	قزوین	ضیاء آباد
331.0	-28.3	-47.7	8.0	9.0	168.7	112.0	121.0	0.0		0.0		0.0	16	بهمن	آوج	ده اروان
372.0	-50.1	-95.5	-25.8	-33.0	190.5	128.0	95.0	0.0		0.0		0.0	16	بهمن	آوج	پرسبانه
250.0	-24.7	-34.2	20.2	17.5	138.2	86.5	104.0	0.0		0.0		0.0	16	بهمن	قیدار	دشتک
313.5	-49.7	-80.9	-19.2	-19.5	162.9	101.5	82.0	0.0		0.0		0.0	16	بهمن	منجیل	عنبقین
290.5	-34.6	-48.8	-16.0	-17.5	140.8	109.5	92.0	0.0		0.0		0.0	16	بهمن	منجیل	نیارک







متوسط درازمدت (mm)
519.9
405.4
383.1
390.3
302.7
271.1
307.7
285.4
249.9
234.7
260.1
384.6
448.8
336.6
362.8
326.9