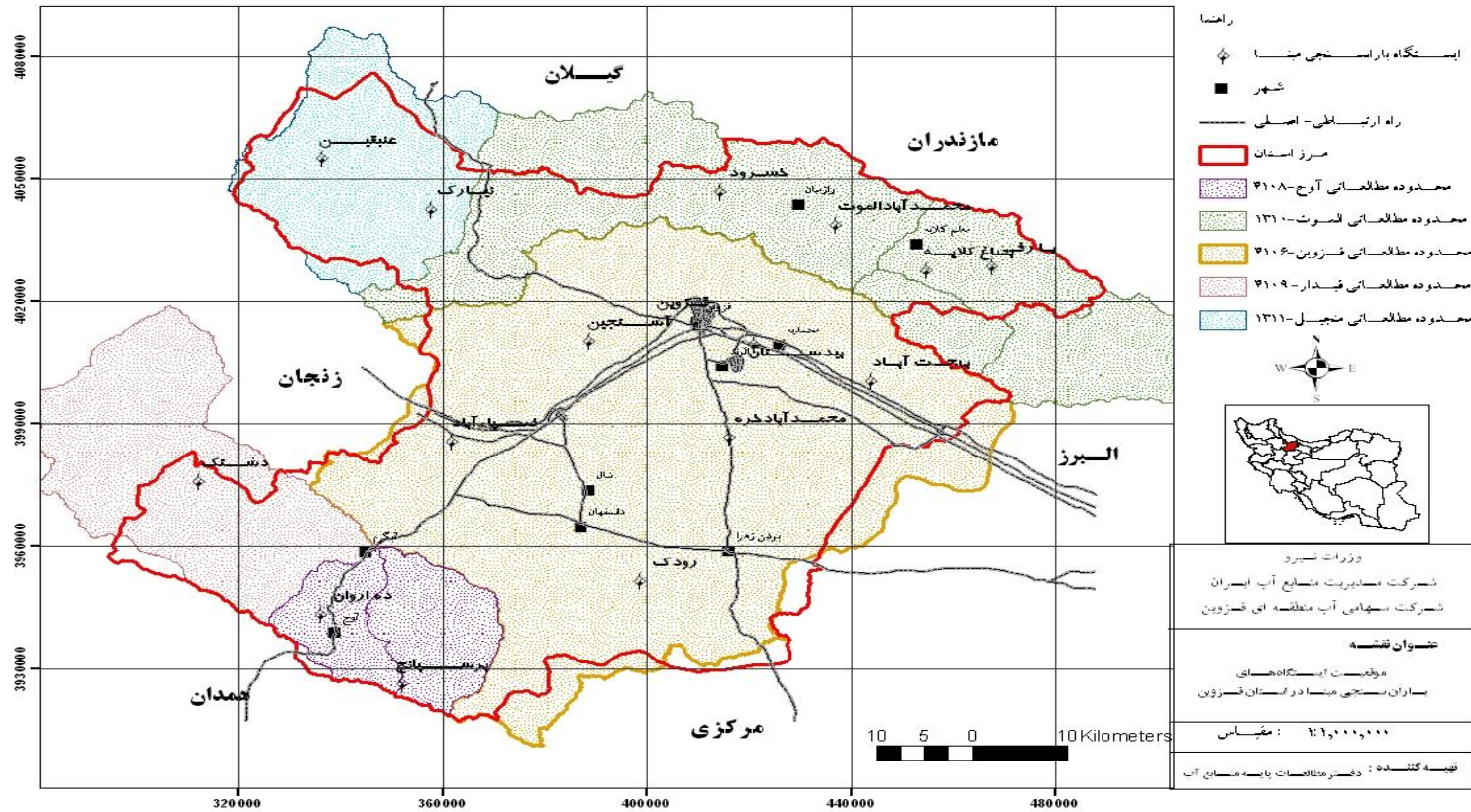


دفتر مطالعات پایه منابع آب

گزارش بارندگی تجمعی ایستگاههای مبنای استانی به تفکیک حوزه آبریز، محدوده های مطالعاتی و شهرستانهای استان قزوین از ابتدای سال آبی تا ساعت ۰۶:۳۰ صبح تاریخ ۲۷ آبان ۱۴۰۳



گزارش بارندگی تجمعی محدوده های مطالعاتی و حوزه های آبریز استان قزوین از ابتدای سال آبی تا ساعت ۶:۳۰ صبح تاریخ ۲۷ آبان ۱۴۰۳

| بارش ۲۴ ساعت گذشته (mm) | تغییرات نسبت به درازمدت | | تغییرات نسبت به سال قبل | | متوسط درازمدت (میلیمتر) | سال آبی قبل ۱۴۰۲- ۰۳ (میلیمتر) | سال آبی جاری ۱۴۰۳-۰۴ (میلیمتر) | نام محدوده مطالعاتی | ردیف |
|----------------------------------|-------------------------|-----------------|-------------------------|-----------------|----------------------------|-----------------------------------|--------------------------------------|------------------------|------|
| | درصد | مقدار (میلیمتر) | درصد | مقدار (میلیمتر) | | | | | |
| 0.0 | 36.4 | 22.7 | 245.9 | 60.5 | 62.4 | 24.6 | 85.1 | الموت - طالقان | ۱ |
| 0.0 | -29.8 | -17.8 | 75.0 | 18.0 | 59.8 | 24.0 | 42.0 | آوج | ۲ |
| 0.0 | -11.2 | -6.5 | 223.9 | 35.6 | 58.0 | 15.9 | 51.5 | طارم - منجیل | ۳ |
| 0.0 | -9.0 | -4.1 | 158.1 | 25.3 | 45.4 | 16.0 | 41.3 | قزوین | ۴ |
| 0.0 | -4.7 | -2.7 | 133.8 | 31.3 | 57.4 | 23.4 | 54.7 | قیدار | ۵ |
| 0.0 | -0.9 | -0.4 | 174.1 | 32.5 | 51.7 | 18.7 | 51.2 | محدوده کل استان | |

گزارش بارندگی تجمعی حوزه های آبریز اصلی استان قزوین

| | | | | | | | | |
|-----|-------|------|-------|------|------|------|------|-------------------------|
| 0.0 | -11.3 | -5.4 | 142.7 | 25.1 | 48.1 | 17.6 | 42.7 | حوزه آبریز دریاچه نمک |
| 0.0 | 20.4 | 12.4 | 240.2 | 51.7 | 60.8 | 21.5 | 73.2 | حوزه آبریز سفیدرود بزرگ |

گزارش بارندگی تجمعی به تفکیک شهرستانهای استان قزوین از ابتدای سال آبی تا ساعت ۰۶:۳۰ صبح تاریخ ۲۷ آبان ۱۴۰۳

| بارش ۲۴ ساعت گذشته (mm) | تغییرات نسبت به درازمدت | | تغییرات نسبت به سال قبل | | متوسط درازمدت (میلیمتر) | سال آبی قبل ۱۴۰۲- ۰۳ (میلیمتر) | سال آبی جاری ۱۴۰۳-۰۴ (میلیمتر) | نام شهرستان | ردیف |
|----------------------------------|-------------------------|-----------------|-------------------------|-----------------|----------------------------|-----------------------------------|--------------------------------------|-----------------|------|
| | درصد | مقدار (میلیمتر) | درصد | مقدار (میلیمتر) | | | | | |
| 0.0 | 19.3 | 11.1 | 246.5 | 48.8 | 57.5 | 19.8 | 68.6 | قزوین | ۱ |
| 0.0 | 8.0 | 3.6 | 172.6 | 30.9 | 45.2 | 17.9 | 48.8 | تاکستان | ۲ |
| 0.0 | -32.8 | -14.1 | 107.9 | 15.0 | 43.0 | 13.9 | 28.9 | بویین زهرا | ۳ |
| 0.0 | -11.3 | -5.2 | 127.8 | 23.0 | 46.2 | 18.0 | 41.0 | آبیک | ۴ |
| 0.0 | -19.4 | -11.3 | 101.3 | 23.6 | 58.2 | 23.3 | 46.9 | آوج | ۵ |
| 0.0 | -7.1 | -3.3 | 209.4 | 29.1 | 46.3 | 13.9 | 43.0 | البرز | ۶ |
| 0.0 | -0.9 | -0.4 | 174.1 | 32.5 | 51.7 | 18.7 | 51.2 | محدوده کل استان | |

آمار بارش روزانه ایستگاههای بارانسنجی مینا و منتخب در استان قزوین تا ساعت ۰۶:۳۰ صبح تاریخ ۲۷ آبان ۱۴۰۳

| بارندگی سالیانه | | تغییرات نسبت به | | | | بارش تجمعی تا امروز (mm) | | | بارش ۲۴ ساعت گذشته (mm) | | | | روز | ماه | محدوده مطالعاتی | ایستگاه | |
|--------------------|-------------------------------|-----------------|------------|-------------|------------|--------------------------|-------------------------------|--------------------------------|-------------------------|-----------------------|--------------------------|-----------------------|-----|-----|-----------------|----------------|--------------------------|
| متوسط درازمدت (mm) | سال آبی قبل ۱۴۰۲-۰۳ (میلیمتر) | متوسط درازمدت | | سال آبی قبل | | متوسط درازمدت | سال آبی قبل ۱۴۰۲-۰۳ (میلیمتر) | سال آبی جاری ۱۴۰۳-۰۴ (میلیمتر) | جمع ۲۴ ساعت گذشته | ارتفاع برف (cm) / روز | دیروز تا عصر ۱۸:۳۰ امروز | ارتفاع برف (cm) / روز | | | | | دیروز تا عصر ۱۸:۳۰ دیروز |
| | | درصد % | مقدار (mm) | درصد % | مقدار (mm) | | | | | | | | | | | | |
| 519.9 | 468.5 | 16.5 | 13.0 | 155.6 | 56.0 | 79.0 | 36.0 | 92.0 | 0.0 | | 0.0 | | 0.0 | 27 | آبان | الموت - طالقان | یارفی |
| 405.4 | 438.0 | 42.5 | 26.8 | 233.3 | 63.0 | 63.2 | 27.0 | 90.0 | 0.0 | | 0.0 | | 0.0 | 27 | آبان | الموت - طالقان | باغ کلایه |
| 383.1 | 345.0 | 61.5 | 37.0 | 246.4 | 69.0 | 60.0 | 28.0 | 97.0 | 0.0 | | 0.0 | | 0.0 | 27 | آبان | الموت - طالقان | محمد آباد الموت |
| 390.3 | 386.0 | 48.6 | 29.0 | 405.7 | 71.0 | 59.5 | 17.5 | 88.5 | 0.0 | | 0.0 | | 0.0 | 27 | آبان | الموت - طالقان | خسرود |
| 302.7 | 327.5 | -9.0 | -4.2 | 136.1 | 24.5 | 46.7 | 18.0 | 42.5 | 0.0 | | 0.0 | | 0.0 | 27 | آبان | قزوین | بهبخت آباد |
| 271.1 | 215.8 | -21.2 | -9.2 | 233.3 | 23.8 | 43.2 | 10.2 | 34.0 | 0.0 | | 0.0 | | 0.0 | 27 | آبان | قزوین | بیدستان |
| 307.7 | 220.8 | -17.4 | -8.1 | 153.3 | 23.3 | 46.6 | 15.2 | 38.5 | 0.0 | | 0.0 | | 0.0 | 27 | آبان | قزوین | کمپ مسکونی |
| 285.4 | 197.0 | 21.4 | 9.7 | 243.8 | 39.0 | 45.3 | 16.0 | 55.0 | 0.0 | | 0.0 | | 0.0 | 27 | آبان | قزوین | آشتجین |
| 249.9 | 208.5 | -31.3 | -13.2 | 65.7 | 11.5 | 42.2 | 17.5 | 29.0 | 0.0 | | 0.0 | | 0.0 | 27 | آبان | قزوین | محمد آباد خره |
| 234.7 | 220.5 | -36.5 | -15.8 | 129.2 | 15.5 | 43.3 | 12.0 | 27.5 | 0.0 | | 0.0 | | 0.0 | 27 | آبان | قزوین | رودک |
| 260.1 | 202.5 | 6.5 | 2.8 | 151.4 | 28.0 | 43.7 | 18.5 | 46.5 | 0.0 | | 0.0 | | 0.0 | 27 | آبان | قزوین | ضیاء آباد |
| 384.6 | 331.0 | -27.2 | -16.4 | 83.3 | 20.0 | 60.4 | 24.0 | 44.0 | 0.0 | | 0.0 | | 0.0 | 27 | آبان | اوج | ده اروان |
| 448.8 | 372.0 | -32.5 | -19.3 | 66.7 | 16.0 | 59.3 | 24.0 | 40.0 | 0.0 | | 0.0 | | 0.0 | 27 | آبان | اوج | پرسبانه |
| 336.6 | 250.0 | 9.7 | 5.4 | 165.2 | 38.0 | 55.6 | 23.0 | 61.0 | 0.0 | | 0.0 | | 0.0 | 27 | آبان | قیدار | دشتک |
| 362.8 | 313.5 | -26.7 | -16.0 | 203.4 | 29.5 | 60.0 | 14.5 | 44.0 | 0.0 | | 0.0 | | 0.0 | 27 | آبان | منجیل | عنبنقین |
| 326.9 | 290.5 | 13.4 | 7.4 | 247.2 | 44.5 | 55.1 | 18.0 | 62.5 | 0.0 | | 0.0 | | 0.0 | 27 | آبان | منجیل | نیارک |